

ANIMARE CORSI PER ADULTI

MODULO FFA-APF-M1 (LIVELLO 1 FSEA/SVEB)

DOCUMENTAZIONE DI PRESENTAZIONE DEL CORSO

SOMMARIO

Sommario.....	1
Introduzione	2
Metodi di insegnamento	2
Destinatari:	3
Finalità:	3
Obiettivi:.....	3
Contenuti:	4
Controllo degli obiettivi di apprendimento, valutazione e possibilità di ricorso.....	5
Condizioni di accesso e durata.....	6
Requisiti richiesti per accedere alla formazione:	6
Durata del corso	6
Certificazione	6
Costo - rimborsi.....	6
Organizzazione del corso.....	8
Organigramma del corso	8
Continuazione della formazione come formatori di adulti.....	9

INTRODUZIONE

Labor-Transfer è presente sul piano istituzionale dal 1994, nel settore della formazione e della consulenza personale, con particolare riferimento alle problematiche della riqualifica e della transizione professionale nel mercato del lavoro, e ha maturato un know-how specifico in Ticino. Gli oltre 15 anni di attività hanno mostrato la validità delle scelte metodologiche, e l'efficacia delle strategie adottate. Allo stesso tempo, è maturata la consapevolezza dell'importanza di assicurare un alto livello di competenze per gli operatori e le operatrici coinvolte nelle attività di formazione e consulenza. Labor Transfer ha riconosciuto nell'approccio formativo modulare FFA, propugnato da FSEA, il quadro concettuale adeguato al raggiungimento di questo obiettivo.

Il corso "Animare corsi per adulti" proposto da Labor Transfer rispetta le direttive di FSEA e mantiene la linea maturata in oltre dieci anni di esperienza e orientata alla formazione di adulti, dove le competenze del singolo sono valorizzate e fungono da piattaforma progettuale per il percorso formativo. L'adulto portatore di valori e di aspettative va sostenuto verso il soddisfacimento del proprio progetto di formazione, nella profonda consapevolezza etica che il formatore deve essere al servizio del discente. I formatori coinvolti nella proposta formativa Labor operano con la convinzione professionale di dover favorire l'apprendimento attraverso la costruzione di un contesto favorevole e la proposta di risorse mirate.

METODI DI INSEGNAMENTO

Pratica riflessiva

Il campo della formazione favorisce, a volte con risultati insoddisfacenti, una pratica guidata delle proprie rappresentazioni del rapporto insegnamento-apprendimento vissuto nella propria infanzia e adolescenza.

Allo scopo di valorizzare una pratica consapevole delle necessità di corsisti adulti e lavoratori, il corso FSEA1 chiede ai partecipanti una riflessione specifica sulle proprie rappresentazioni soggettive della professione di formatore.

I nostri insegnanti sono accompagnati dalla Direzione del corso in un percorso analogo, così da animare la massima coerenza fra i principi enunciati e la pratica in aula.

L'orientamento alla pratica

La formazione erogata assume una valenza riflessiva, nel momento in cui vengono praticati e vissuti i momenti d'insegnamento sui quali si intende operare un approfondimento:

- tappa 1: pratica personale
- tappa 2: resoconto sulla pratica e confronto fra pari
- tappa 3: confronto col formatore e arricchimento dell'osservazione
- tappa 4: approfondimento concettuale e ricerca di strategie diversificate

L'obiettivo formativo è quello di valorizzare l'esperienza concreta, sia raccontata (lezioni tenute nella struttura d'appartenenza), sia vissuta (situazioni allestite ad hoc durante il corso) e la riflessione sulla propria pratica (modellizzazione, visione d'insieme).

Forte attenzione alla didattica

Il corsista è aiutato ad essere attore principale nella comprensione e nella pratica delle strategie di formazione.

La scoperta e la pratica di strategie didattiche lontane dal proprio vissuto di allievo (di scuola secondaria per esempio) sono accompagnate sul terreno affinché nella sperimentazione personale il corsista possa acquisire strumenti e strategie adeguate alla formazione degli adulti.

Il riferimento di questo primo modulo è "L'unità di formazione". Le attività concrete si traducono in analisi delle impostazioni didattiche e in proposte di strategie che favoriscano un contesto d'apprendimento per adulti.

Le sequenze d'insegnamento che affrontano i corsisti sperimentandole, narrandole e analizzandole sono oggetti di studio dai quali entrano metodi, strumenti, successioni logiche efficaci e coerenti con i postulati di una formazione per adulti.

Destinatari:

Il corso è destinato a formatori operanti presso istituzioni pubbliche e private intenzionati a professionalizzare il loro approccio all'attività d'aula.

Finalità:

A fine modulo i/le partecipanti sanno preparare, animare e valutare corsi per adulti nella propria disciplina, nell'ambito di impostazioni, piani didattici e materiali già esistenti.

Obiettivi¹:

A fine modulo i/le titolari del certificato FSEA1:

- sanno applicare obiettivi globali, approcci andragogici e altre direttive organizzative ai propri corsi;
- sanno conciliare obiettivi e contenuti con le condizioni quadro e i bisogni del gruppo specifico di partecipanti;
- formulano gli obiettivi per unità didattiche e verificano le competenze acquisite con metodi appropriati;
- sanno pianificare unità didattiche secondo criteri andragogici e sanno motivare la scelta dei metodi, anche in riferimento alla disciplina e al settore professionale;
- sanno pianificare il procedimento didattico e metodologico in modo da favorire la partecipazione attiva dei/delle partecipanti;
- sanno dare feedback formativi sui progressi ottenuti dai/dalle partecipanti, secondo criteri stabiliti;
- sanno impostare e gestire le relazioni e le interazioni tra formatore o formatrice e partecipanti e anche tra i membri stessi del gruppo;
- sanno riflettere sul proprio modo di agire nel ruolo di formatore o formatrice e trarne le dovute conclusioni.

¹ Obiettivi formulati dalla FSEA

Contenuti:

- Nozioni di base specifiche dell'apprendimento e della formazione degli adulti
- Riflessioni preliminari in fase di pianificazione, modelli didattici semplici, pianificazione delle sequenze didattiche
- Formulazione di obiettivi di apprendimento
- Scelta dei contenuti
- Riflessioni sul transfer dei principi didattici di didattica generale nella propria disciplina
- Metodi e forme sociali adeguati alla formazione di adulti
- Adattamento dei materiali didattici
- Utilizzo dei media
- Formulazione di consegne.
- Metodi semplici di verifica degli obiettivi didattici e di valutazione
- Nozioni di base di comunicazione
- Moderazione di discussioni in gruppi di formazione
- Diversity in gruppi di formazione
- Nozioni di base della dinamica di gruppo
- Conflitti e elementi di disturbo in gruppi di formazione
- Riflessione sulla propria biografia di apprendimento, sulla concezione personale di apprendimento e sui propri modi di agire nel ruolo di formatore o formatrice

CONTROLLO DEGLI OBIETTIVI DI APPRENDIMENTO, VALUTAZIONE E POSSIBILITÀ DI RICORSO

- La collaborazione attiva durante il corso è d'obbligo – verificata dal responsabile del corso con i docenti formatori;
- almeno l'80% di presenze – verificata dal responsabile del corso attraverso un foglio presenze da firmare ad ogni lezione dai partecipanti;
- la valutazione della documentazione scritta del processo d'apprendimento personale – Si richiede la presentazione di un lavoro scritto che descriva una lezione del partecipante e contenga delle riflessioni sulla propria pratica didattica. Il diario di apprendimento, che segue il partecipante lungo tutta la durata del corso, costituisce una fonte importante di spunti da integrare nel proprio lavoro scritto.
- valutazione della pratica – effettuata da un esperto/a tramite una visita in aula seguita da un colloquio formativo i cui contenuti vengono formalizzati per iscritto. La visita, della durata di circa 90 minuti, avviene sul posto di lavoro del partecipante. Il feed back, della durata di circa 45 minuti, avviene, se possibile, immediatamente dopo l'osservazione. I criteri di valutazione della pratica in classe sono i seguenti:
 - Formulazione e presentazione degli obiettivi ai discenti
 - Struttura della lezione e congruenza della stessa con gli obiettivi formulati
 - Attivazione dei partecipanti
 - Capacità di espressione verbale e adattamento del codice rispetto ai discenti
 - Comunicazione non verbale
 - Gestione del tempo e dei sussidi didattici
 - Capacità di autovalutarsi e di ricevere un feed back;
- esemplificazioni e simulazioni in classe durante i corsi, nei lavori sulla pratica e nei bilanci. Viene esercitata, in collaborazione e sotto la supervisione di docenti-formatori con esperienza pluriennale, la stesura, la realizzazione e l'analisi di micro lezioni in diretta e/o di lezioni realizzate e videofilmate. L'osservazione si centra sulla capacità del partecipante di coinvolgere il discente attraverso strategie appropriate e adatte ad un pubblico adulto.

La valutazione finale della direzione del corso, sia per ciò che concerne la valutazione della pratica in classe, sia per quanto riguarda il lavoro scritto, viene espressa con la menzione “acquisito” o “non acquisito”.

Contro la valutazione finale “non acquisito” il candidato può inoltrare reclamo, entro 30 giorni dall'intimazione della decisione, per iscritto, indicando la motivazione, a Labor Transfer – corsi FFA – Centro Ala B – 6528 Camorino. La direzione può decidere di: - approvare il reclamo - ripetere la prova con un altro valutatore - non accettare il reclamo.

Contro l'eventuale e ulteriore decisione negativa della direzione del corso può essere presentato ricorso, per iscritto ed entro un termine di 30 giorni dall'intimazione, alla FSEA - Commissione Gestione della Qualità – Via Besso 84 – 6900 Lugano. La Commissione esamina se il procedimento è stato formalmente corretto. La procedura di ricorso è gratuita.

CONDIZIONI DI ACCESSO E DURATA

Requisiti richiesti per accedere alla formazione:

Competenze specifiche nella propria disciplina. L'esperienza nell'ambito di corsi per adulti favorisce i risultati d'apprendimento. È caldamente consigliato tenere un proprio corso al più tardi parallelamente alla partecipazione al modulo.

Durata del corso

90 ore nel gruppo di formazione, compresa una visita in classe di circa 90 minuti con successivo feed back formativo.

165 ore di studio autogestito, di cui circa la metà stimolato su indicazione dei formatori coinvolti nel corso. Potrà trattarsi di letture e studio di testi e di lavori di progetto, esercitazioni, esemplificazioni, anche di gruppo.

Inizio del corso: richiedere il calendario al nostro segretariato: telefono: 091 851 87 20

e-mail: info@labor-transfer.ch o consultare il sito: www.labor-transfer.ch

CERTIFICAZIONE

I contenuti corrispondono alle direttive definite dalla FSEA/SVEB per il modulo "Animare corsi per adulti".

Il raggiungimento degli obiettivi indicati nel piano di formazione e la certificazione della pratica professionale permettono al partecipante di ottenere il Certificato SVEB/FSEA di livello 1 del sistema modulare "Formazione per formatori/formatrici".

Questo certificato è valido, ai fini dell'ottenimento dell'Attestato professionale, a tempo illimitato dal superamento del controllo degli obiettivi di apprendimento.

Il modulo 1 è uno dei requisiti per l'ammissione alla verifica centrale per l'ottenimento del titolo di "Formatore/Formatrice con attestato professionale federale (livello 2 del sistema modulare "Formazione per formatori/formatrici").

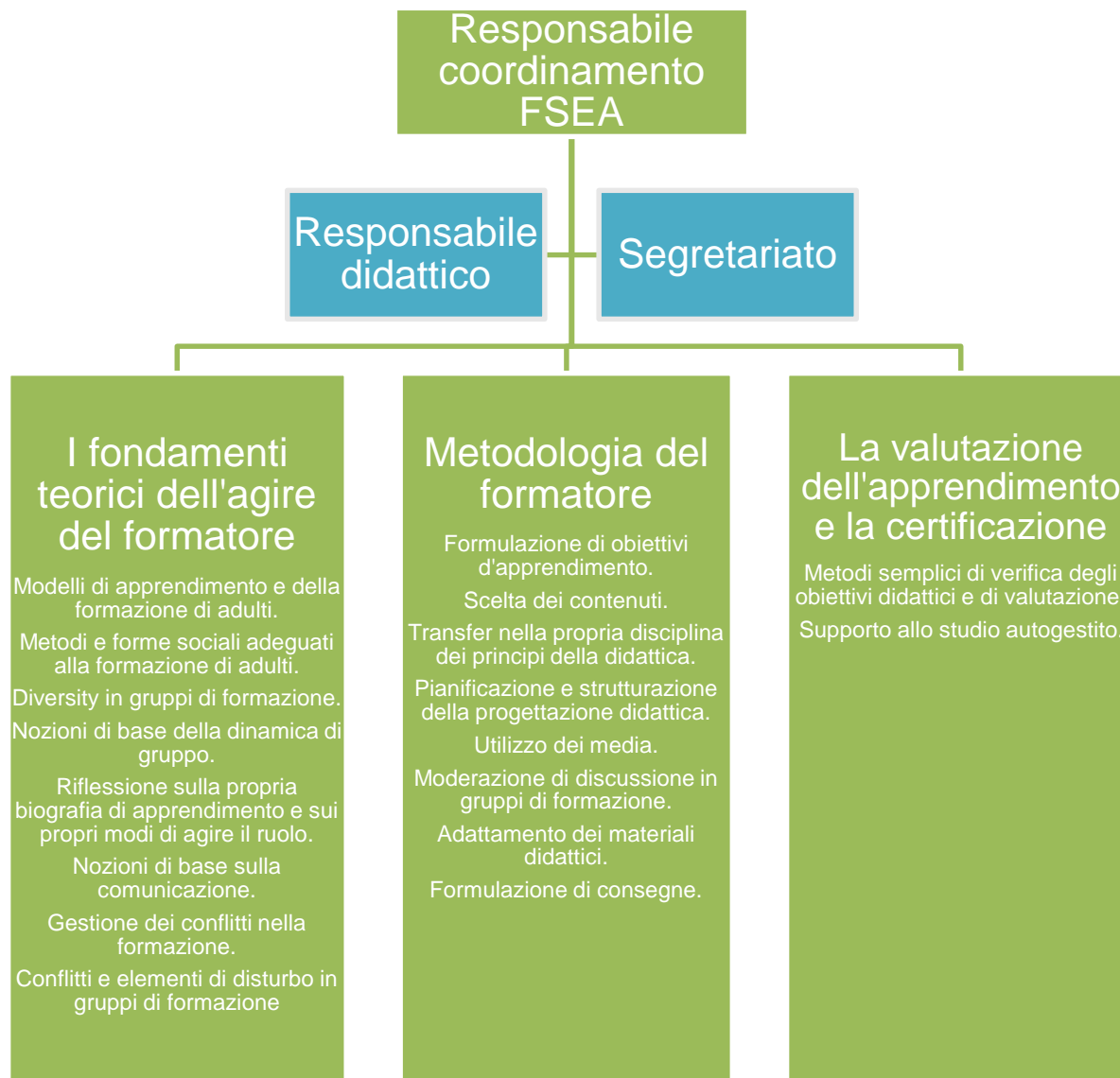
Il certificato FSEA1 rappresenta 13,5 Crediti ECTS, **che includono le 150 ore di pratica professionale maturata su un periodo di almeno 2 anni**, comprovate nel settore della formazione di adulti. Chi, dopo il controllo delle competenze acquisite, non potesse ancora comprovare tale pratica, riceve un attestato di frequenza del modulo. Quando queste prove saranno fornite (di regola 1 anno dal termine del modulo ma al massimo 2) l'attestato di frequenza verrà sostituito con il certificato del modulo.

COSTO - RIMBORSI

Il costo complessivo del modulo FSEA1 "Animare corsi per adulti" è di fr. 2'600.— La tassa d'iscrizione è da pagare prima dell'inizio del corso. Un eventuale e motivato ritiro comunicato alla direzione prima della ricezione della conferma di avvio del modulo da parte di Labor Transfer, verrà accolto; dopo questo termine la tassa è comunque dovuta. Nel caso in cui il partecipante dovesse interrompere il corso, per comprovate ragioni di forza maggiore, ad inizio avvenuto, avrà la possibilità di continuarlo e/o di completarlo nel corso successivo (nessuna garanzia sui tempi potrà in questo caso essere data).

ORGANIZZAZIONE DEL CORSO

Organigramma del corso



Il responsabile per il coordinamento assicura l'accompagnamento dei partecipanti lungo il percorso di apprendimento. La responsabilità dei contenuti e delle metodologie didattiche è a cura del responsabile didattico. Il modulo è suddiviso in tre segmenti: fondamenti andragogici, strumenti del formatore e valutazione dell'apprendimento. Il segretariato è a supporto dei partecipanti, dei formatori e del responsabile didattico.

Numero di partecipanti

Per ragioni pedagogiche e didattiche il corso prevede un numero minimo di 12 e un massimo di 16 partecipanti.

Luogo di svolgimento del corso:

Il corso si svolgerà presso il centro di formazione Labor Transfer a Camorino.

CONTINUAZIONE DELLA FORMAZIONE COME FORMATORI DI ADULTI

Chi dispone del Certificato FSEA livello 1 può proseguire la sua formazione con i moduli verso il conseguimento dell'Attestato Professionale Federale (APF) di formatrice/formatore di adulti:

- FFA-APF-M 2: «Accompagnare processi di formazione in gruppo»
- FFA-APF-M 3: «Sostenere processi individuali di apprendimento»
- FFA-APF-M 4: «Progettare offerte di formazione per adulti»
- FFA-APF-M 5: «Progettare la formazione dal profilo didattico»

Le condizioni necessarie sono:

- dimostrare di avere assolto una formazione generale o professionale di almeno 3 anni al livello secondario II (o un curriculum formativo equivalente);
- comprovare una pratica di almeno 4 anni a tempo parziale in campo formativo (per un minimo di 300 ore complessive);
- disporre delle certificazioni di modulo richieste o delle corrispondenti attestazioni di equivalenza;
- aver versato entro i termini stabiliti la tassa di verifica.
- Aver superato l'esame finale da parte della Commissione Svizzera del sistema modulare Formazione dei Formatori (CS FFA). L'esame professionale, definito "verifica centrale finale", si baserà sulla valutazione di un dossier di qualificazione costituito dalla documentazione per il controllo delle competenze richieste. Le disposizioni di esame sono disponibili presso FSEA (www.alice.ch/it/ada/attestato);

Ciò ottempera alle attuali disposizioni per l'ottenimento dell'Attestato Professionale Federale di Formatore/formatrice di adulti, secondo quanto stabilito dal **Regolamento d'esame SVEB/FSEA del 11 febbraio 2013**